

本機は安全に十分配慮して設計されています。しかし、間違った使い方をすると、火災や感電などにより人身事故になることがあり危険です。事故を防ぐために次のことを必ずお守りください。また、接続機器の取扱説明書も必ずお読みください。

表示マークの意味

- △ 危険** この表示注意事項を守らないと、火災・漏電・漏液・発熱・破裂などにより死亡または重症を負う可能性があります。
- △ 警告** この表示の注意事項を守らないと、火災・感電・漏液・発熱・破裂などによりやけどまたは重症を負う可能性があります。
- △ 注意** この表示の注意事項を守らないと、感電やその他事故により怪我をしたり周辺の家財に損害を与えたりすることがあります。
- 禁止** この記号は「してはいけない行為(禁止行為)」を示します。
- 指示** この記号は「しなければならない行為」を示します。
- 注意** この記号は「注意(警告を含む)を促す事項」を示します。



earsopen WR-3 CL-1001  
取扱説明書

お買い上げいただき、誠にありがとうございます。  
ご使用前に必ず本書をよくお読みの上、  
正しくお取り扱いください。  
この取扱説明書をお読みにになったあとは、  
いつでも見られるところに必ず保管してください。

△ 危険

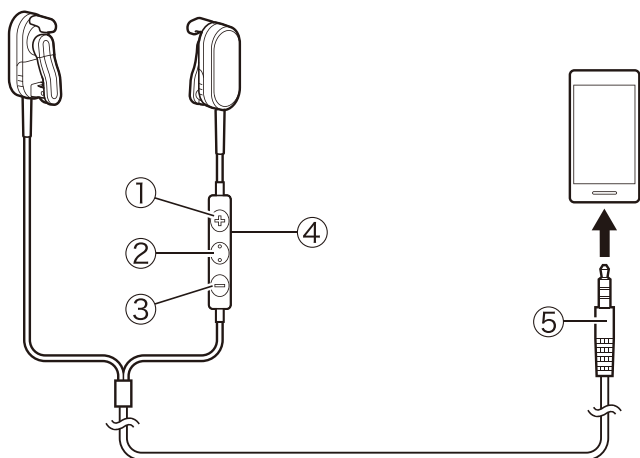
- 禁止 湿気、ほこりの多い場所や、油煙、湯気が当たる場所に置かないでください。
- 禁止 火のそばや炎天下の車内など、高温の場所で使用・保管・放置をしないでください。
- 禁止 分解しないでください。
- 禁止 運転中は本機及び携帯電話を使用しないでください。

△ 警告

- 禁止 大きな音量で長時間使用しないでください。
- 注意 屋外で使用する際は周囲の交通に十分ご注意ください。

△ 注意

- 禁止 本機の使用中に気分が悪くなった場合や肌に直接触れる部分に異常を感じた場合は、すぐに使用を中止してください。そのまま使用すると炎症やかぶれなどの原因になることがあります。
- 禁止 イヤーピース、クリップパッドはしっかり取り付けてください。
- 禁止 小さなお子様の手の届くところに保管しないでください。誤飲などの思わぬ事故を招く場合があります。
- 注意 本機の上に物を置かないでください。変形の原因になることがあります。
- 注意 落としたりぶつけたりなどの強いショックを与えないでください。
- 注意 防水仕様ではありませんので、水中で使用しないでください。故障の原因となります。
- 注意 汚れは、乾いた柔らかい布でふき取ってください。
- 注意 音量を上げすぎると音が外に漏れることがあります。まわりの人の迷惑にならないように気をつけてください。
- 指示 万一、異常や故障が発生したときはすぐに使用を中止してください。
- 指示 疑問点や問題点がある場合は、弊社またはお買い上げ店にご相談ください。

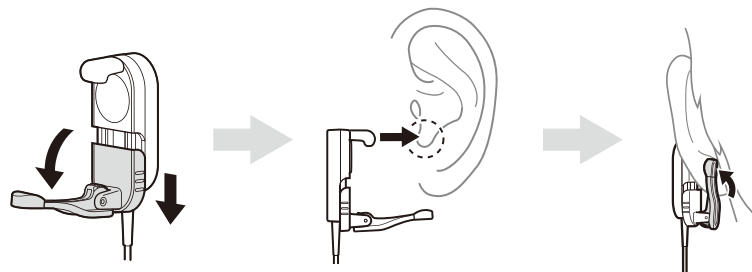


通話する (スマートフォンなどと接続した場合)

- 【電話を受ける】着信があったら本機のマルチファンクションボタン、またはスマートフォンの ボタンを押す。
- 【電話を切る】通話中に本機のマルチファンクションボタン、またはスマートフォンの ボタンを押す。
- 【ご注意】本機の通話用マイク、マルチファンクションボタンは一部の接続機器に対応していない場合があります。

音楽を聴く

- [1] 接続する再生機器の音量(-)ボタン、または本機の音量(-)ボタンを押して音量を最小にする。
- [2] 本機を装着する。
- [3] 再生機器のイヤホンジャックにφ3.5mm4極ステレオミニプラグを接続する。
- [4] 再生機器の再生ボタン、または本機のマルチファンクションボタンを押して曲を再生する。
- [5] 再生機器の音量ボタン、または本機の音量(+)/(-)を押して音量を調整する。



耳たぶの大きさに合わせてスライドさせ、クリップを大きく開く。

耳の穴手前に引っ掛け、耳の軟骨に押し当てる。

耳たぶを耳裏側のクリップではさみ、しっかり留まる位置に調整する。

各部の名称

- ① 音量(+ )ボタン
- ② マルチファンクションボタン
- ③ 音量(- )ボタン
- ④ 通話用マイク(背面)
- ⑤ φ3.5mm4極ステレオミニプラグ

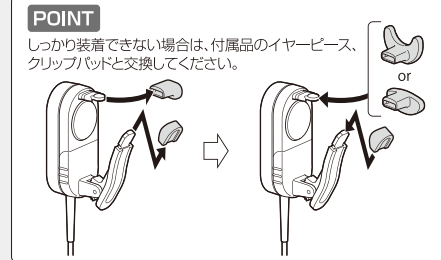
【ご注意】

- ・本機のマルチファンクションボタン、音量(+)/(-)ボタンは、一部の機器に対応していない場合があります。
- ・300mW以上の出力では使用しないでください。振動子が故障する場合があります。
- ・モノラルのラジオ・テレビに接続した場合、音は片方しか聞こえない場合があります。
- ・プラグを抜く際は、接続機器側の音量を小さくしてから抜いてください。
- ・一部の機器に接続した場合、音量が通常より小さい場合があります。骨伝導は振動を発生させるシステムです。通常より大きな出力を必要とします。接続機器の出力が低いAndroidスマートフォンモデルでは、下記のアプリをご使用ください。



[EO Booster]

<https://play.google.com/store/apps/details?id=jp.co.boco.app.volumebooster>



## 主な仕様

骨伝導デバイス外径	φ10mm
骨伝導デバイス周波数特性	4Hz ~ 40,000Hz
インピーダンス	8Ω
コード／長さ	通話用マイク&リモコン付きコード(Y型)／約1m
プラグ	φ3.5mm 4極ステレオミニプラグ
本体サイズ	約 33mm x 15mm x 18mm (コード含まず)
本体重量	約 10g (コード含まず)
付属品	キャリングポーチ、イヤープース (3種x2)、クリップパッド(2種x2)、保証書・取扱説明書(本書)

本機の仕様およびデザイン、本書の内容については改良のため予告なく変更する場合があります。  
earsopenは、BoCo株式会社の登録商標です。

## お問い合わせ・ご相談

製造元  
**BoCo株式会社**

boco

✉ support@boco.co.jp

🌐 www.boco.co.jp

お客様相談窓口

電話番号: 03-6225-2099

FAX: 03-6225-2069

受付時間: 10:00~17:00 (土・日・祝日・弊社休業日を除く)